

KANTAR

Attentes et perceptions des parents d'élèves à l'égard de l'École

Etude KANTAR pour la Fédération des
Conseils de Parents d'Elèves (FCPE)

Septembre 2020

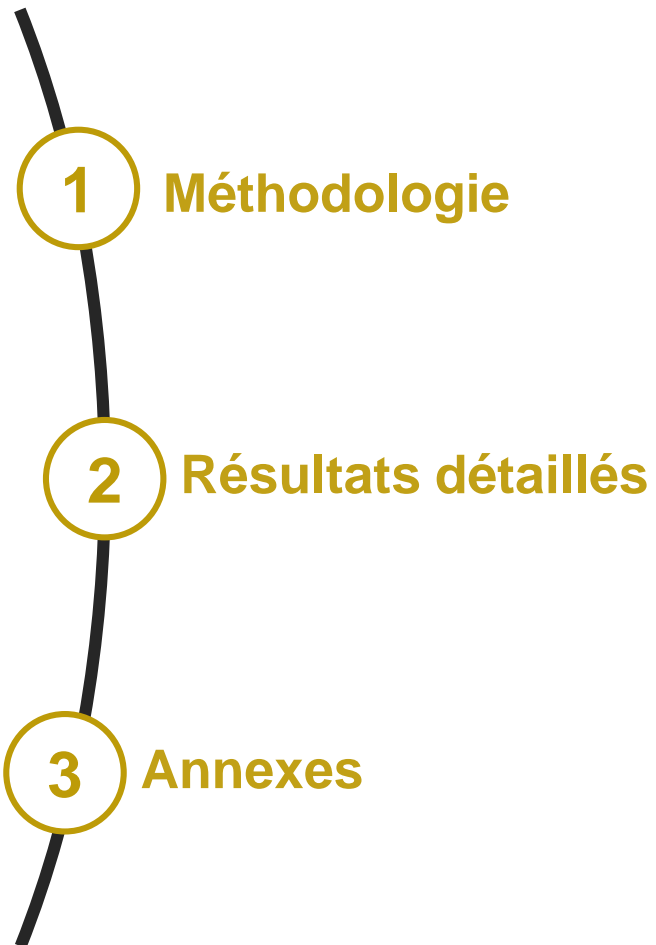
70AG30



fédération des conseils de parents d'élèves
des écoles publiques



Sommaire



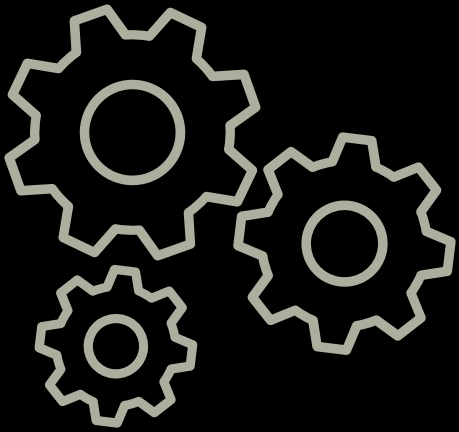
Contacts FCPE

Rodrigo ARENAS
Pascale DURAND
Carla DUGAULT
Nathalie LAVILLE

Contacts Kantar - Division Public

Emmanuel RIVIERE
Adeline LEBLOND-MARO

KANTAR



1

Méthodologie

Rappel méthodologique



ECHANTILLONS

- Enquête réalisée auprès d'un échantillon de **1 000** parents d'enfants scolarisés de la maternelle au lycée.
- Echantillon représentatif des parents d'enfants âgés de 3 à 18 ans. La représentativité de l'échantillon est assurée par la **méthode des quotas** (sexe, âge, PCS) et stratification par région.



MODE DE RECUEIL

- Interviews réalisées **en ligne**.



DATES DE TERRAIN

- Le terrain s'est déroulé du **3 au 14 septembre 2020**.

KANTAR



2

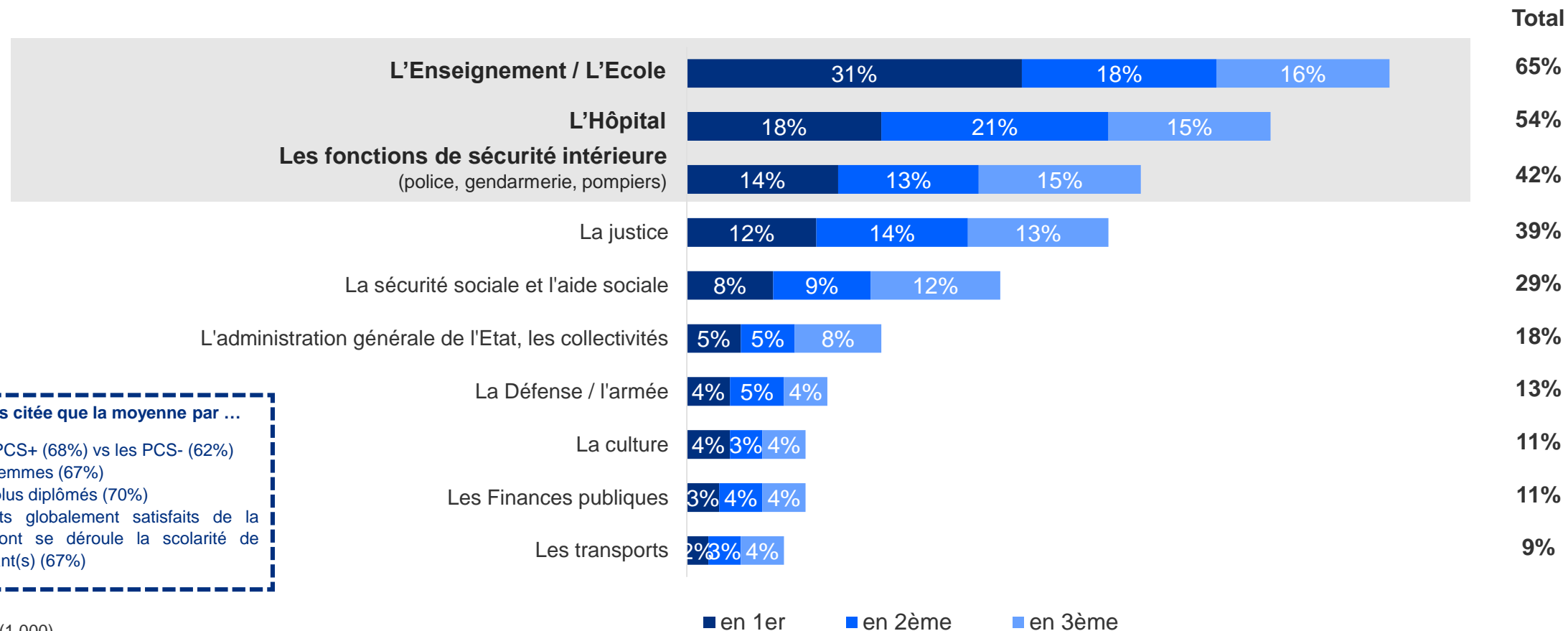
Résultats détaillés

KANTAR

Regard des parents d'élèves sur l'Ecole

L'Ecole, une institution des plus importantes au bon fonctionnement de la société

Parmi les institutions suivantes, lesquelles vous semblent les plus importantes pour le bon fonctionnement de la société ?
Jusqu'à 3 réponses possibles



L'école est plus citée que la moyenne par ...

- Les PCS+ (68%) vs les PCS- (62%)
- Les femmes (67%)
- Les plus diplômés (70%)
- Les parents globalement satisfaits de la manière dont se déroule la scolarité de leur(s) enfant(s) (67%)

Base : ensemble (1 000)

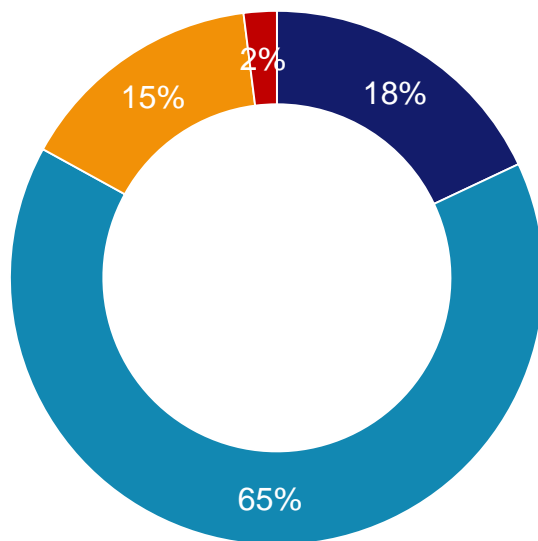
L'Ecole évoque aux parents de bons souvenirs...

Vous-même, globalement, diriez-vous de votre scolarité que vous en gardez un...?

Total Mauvais souvenir
17%

- 29% auprès des inactifs
- 24% auprès des moins diplômés

- Très mauvais souvenir
- Plutôt mauvais souvenir
- Plutôt bon souvenir
- Très bon souvenir



Total Bon souvenir

83%

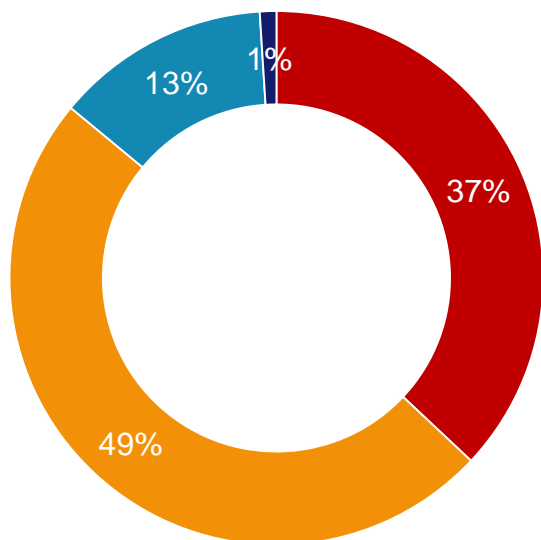
- Moins de 35 ans : 25% garde un « très bon » souvenir (vs 13% auprès des plus de 45 ans)
- PCS+ : 86% gardent un « bon » souvenir, 6 points de plus que les PCS- (80%)
- Plus diplômés (au-delà de bac+3) : 23% garde un « très bon » souvenir

Base : ensemble (1 000)

...mais s'agissant de leurs propres enfants aujourd'hui, l'Ecole leur inspire surtout beaucoup d'inquiétude et de préoccupation

La scolarité et l'avenir de votre/vos enfant(s) sont-ils pour vous une source de préoccupation et d'inquiétude ?

Total Non
14%



■ Non, pas du tout
■ Non, pas vraiment
■ Oui, assez
■ Oui, beaucoup

Total Oui
86%



- Les parents de PCS- se disent plus préoccupés à ce sujet que les parents de PCS+
 - PCS- : 43% « beaucoup » (et ST préoccupés à 87%)
 - PCS+ : 32% « beaucoup » (et ST préoccupés à 85%)
- Les mères (41% à répondre « beaucoup ») le sont plus que les pères (32% « beaucoup »)
- Parents d'enfant(s) porteur de handicap(s) : 43% « beaucoup » (ST préoccupés à 94%)
- Parents d'enfant(s) à besoins particuliers : 45% « beaucoup » (ST préoccupés à 92%)

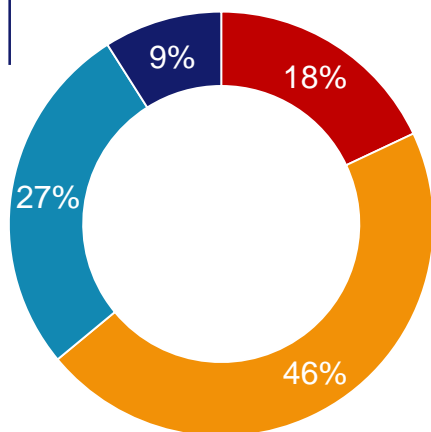
Base : ensemble (1 000)

Coronavirus et rentrée scolaire : des parents inquiets, principalement à l'égard des risques de fermetures

Au regard de la période de crise sanitaire que nous traversons à cause du coronavirus, quel est votre état d'esprit quant à la reprise de l'école ? Vous êtes...

Et êtes-vous très, assez, peu ou pas du tout inquiet à l'idée que votre/ vos enfant(s) soient de nouveau amenés à rester à la maison pour cause de fermeture d'établissement liée au coronavirus et à la mise en place de la continuité pédagogique ?

Total Pas inquiet
36%



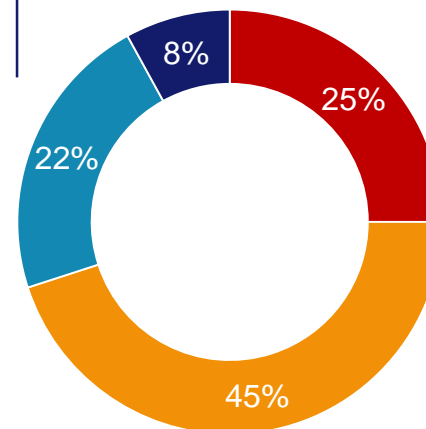
Total Inquiet
64%

- Pas du tout inquiet
- Peu inquiet
- Assez inquiet
- Très inquiet

- 🔍 moins de 35 ans : 69% inquiets, dont 23% « très »
- 🔍 inactifs : 77% inquiets, 34% « très »
- 🔍 moins diplômés : 74% inquiets, 25% « très »
- 🔍 enfants en maternelle : 68% inquiets, 23% « très »
- 🔍 en école publique (65% inquiets) / en école privée (56%)

Base : ensemble (1 000)

Total Pas inquiet
30%



Total Inquiet
70%

- Pas du tout inquiet
- Peu inquiet
- Assez inquiet
- Très inquiet

- 🔍 moins diplômés : 75% inquiets, 34% « très »
- 🔍 enfants en maternelle : 74% inquiets, 29% « très »
- 🔍 en école publique (70% inquiets) / en école privée (66%)

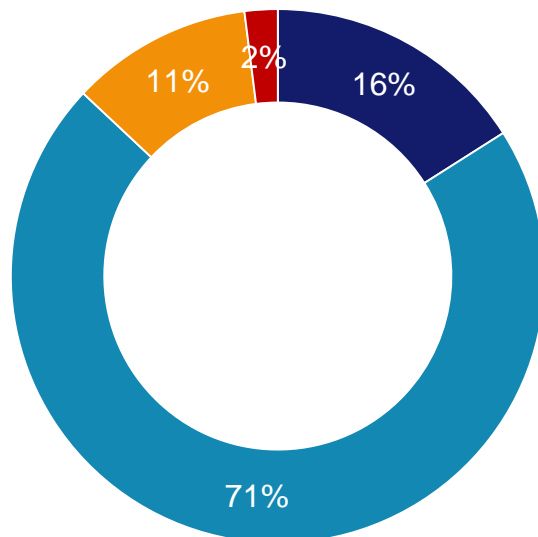
Base : ensemble (1 000)

87% des parents sont satisfaits de la manière dont se déroule la scolarité de leur(s) enfant(s)

Globalement, que pensez-vous de la manière dont se déroule la scolarité de votre/vos enfant(s) ?
Vous diriez que vous en êtes...

Total Pas satisfait

13%



- Pas du tout satisfait
- Plutôt pas satisfait
- Plutôt satisfait
- Très satisfait

Total Satisfait

87%

➤ Les plus satisfaits :

- Les moins de 40 ans : 89% satisfaits, dont 20% « très »
- Parents d'enfants en école privée : 89% satisfaits, dont 21% « très »

Les moins satisfaits :

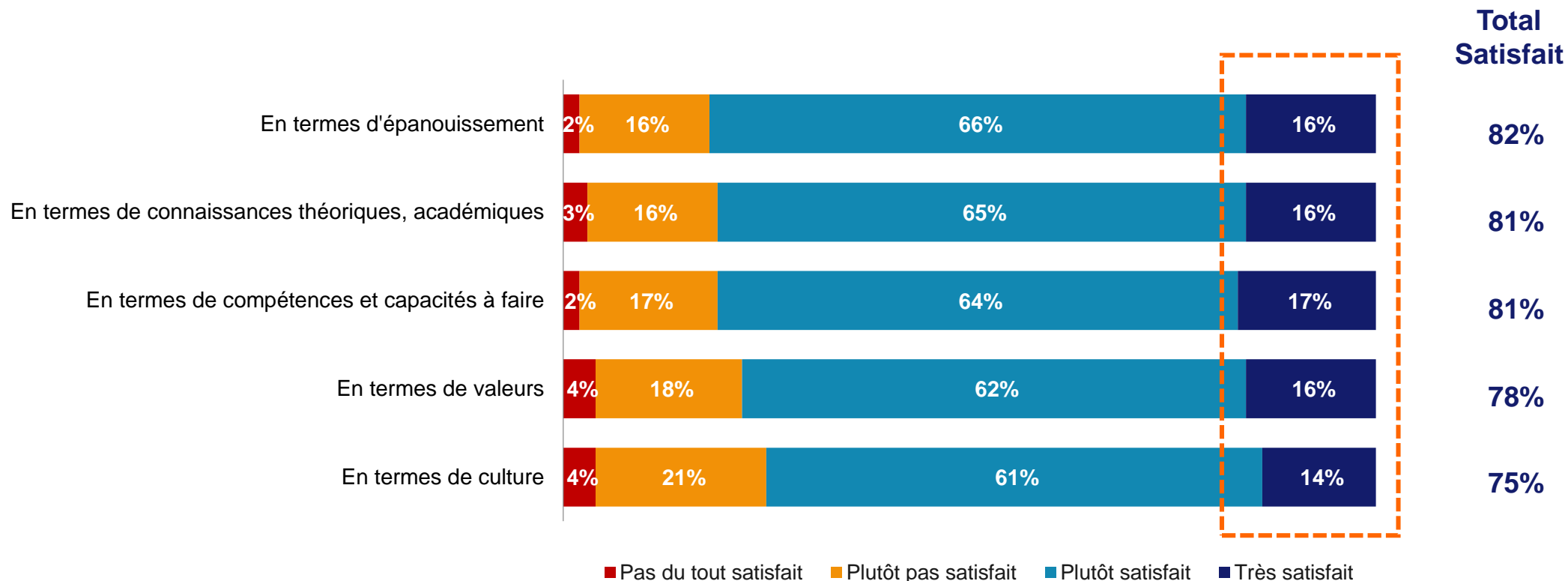


- Les plus de 45 ans : 18% insatisfaits
- Les inactifs : 18% insatisfaits
- Parents de lycéens : 16% insatisfaits
- Parents d'enfants redoublants : 28% insatisfaits
- Parents d'enfants à besoins particuliers : 21% insatisfaits

Base : ensemble (1 000)

Près de 80% des parents sont satisfaits de ce que l'Ecole apporte à leurs enfants, tant en termes de connaissances, de compétences que de culture, de valeurs ou encore d'épanouissement. Peu de « très satisfaits » cependant

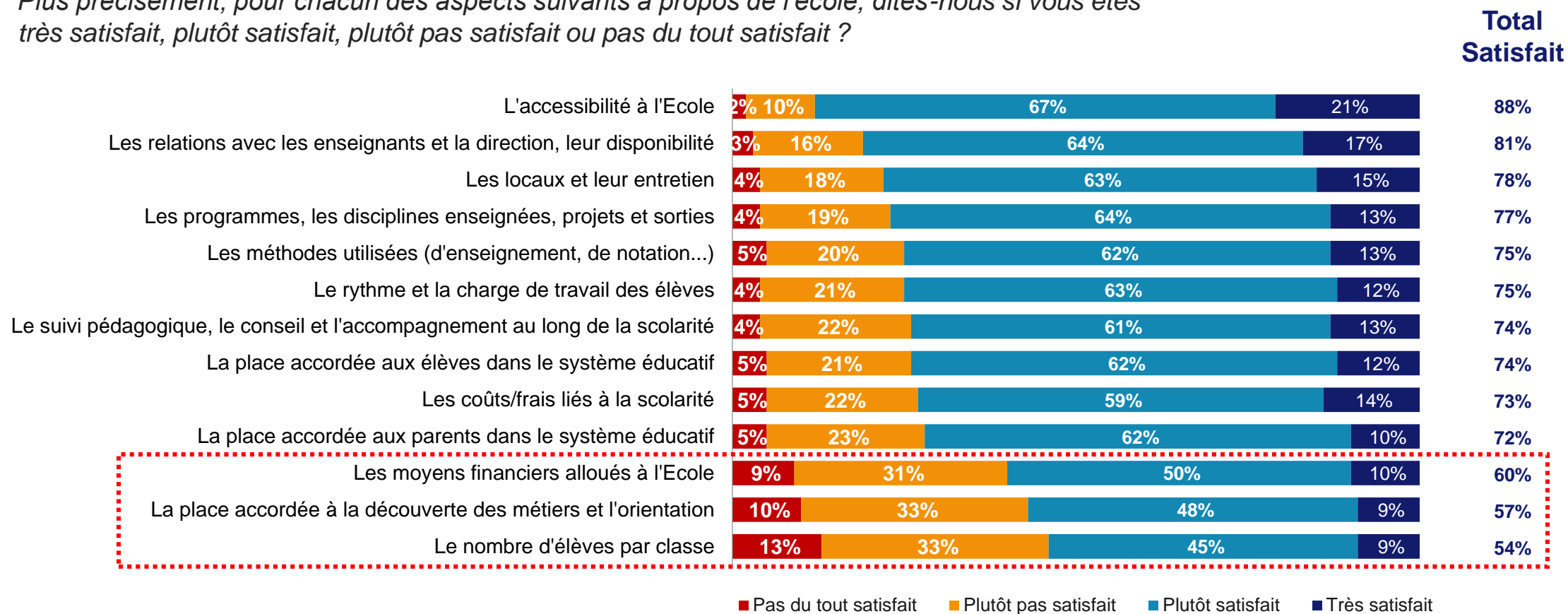
Et êtes-vous satisfait de ce que l'Ecole apporte à votre/vos enfant(s) ?



Base : ensemble (1 000)

Dans le détail aussi, la satisfaction est de mise même si elle reste limitée en intensité. Trois aspects enregistrent une plus grande insatisfaction : le nombre d'élèves par classe, la place accordée à l'orientation et les moyens alloués à l'Ecole

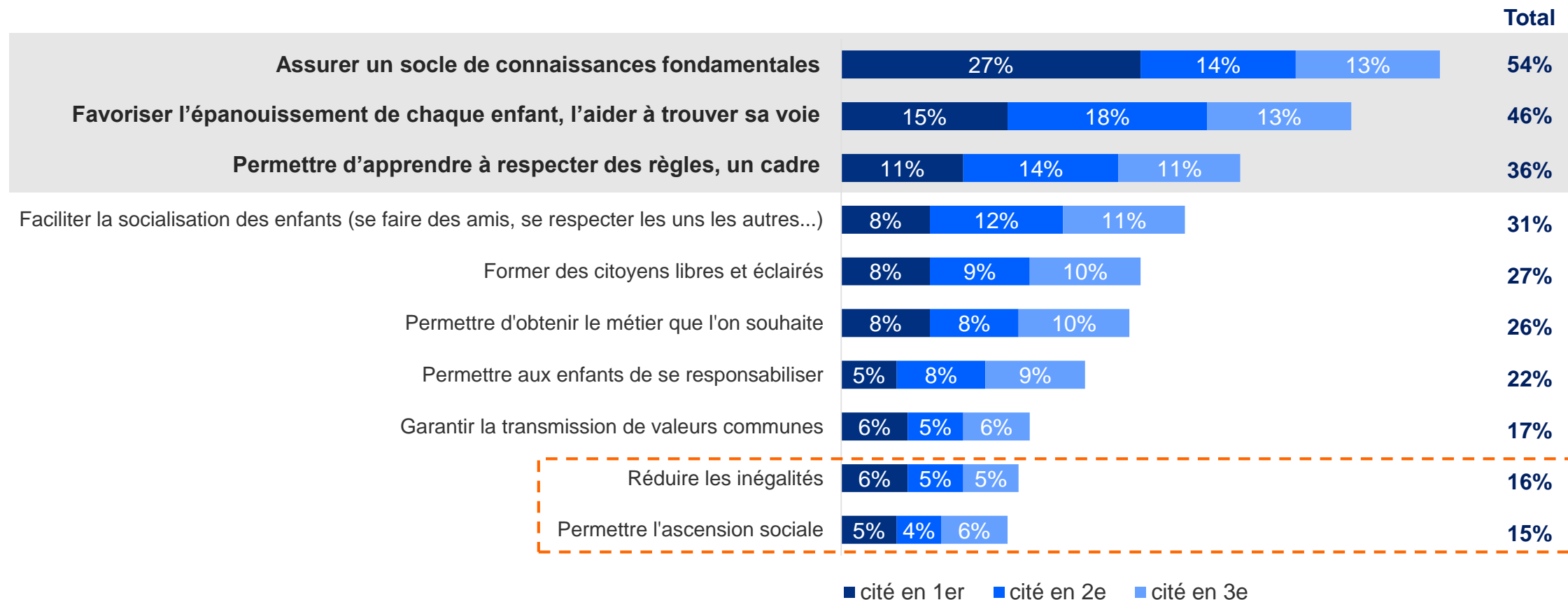
Plus précisément, pour chacun des aspects suivants à propos de l'école, dites-nous si vous êtes très satisfait, plutôt satisfait, plutôt pas satisfait ou pas du tout satisfait ?



Base : ensemble (1 000)

Principales missions de l'école aux yeux des parents : instruction, épanouissement et respect des règles, bien plus que réduction des inégalités et ascension sociale

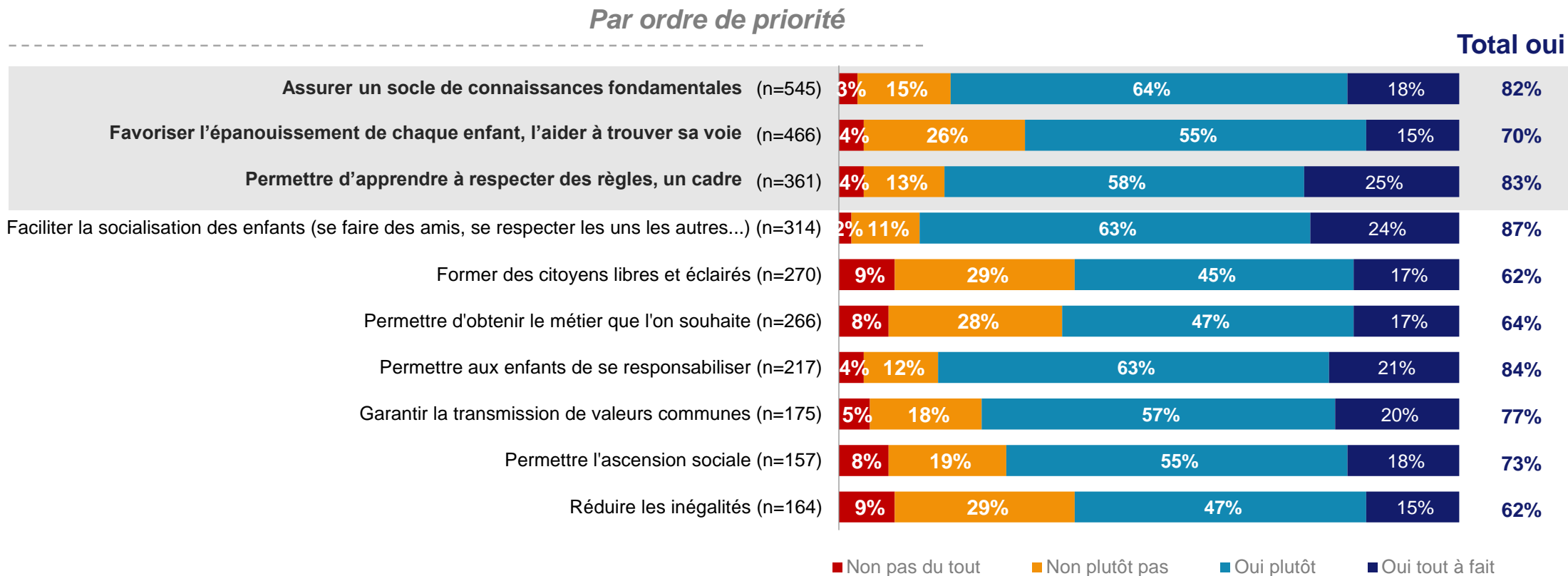
Quelles sont, pour vous, les principales missions de l'école ? jusqu'à 3 réponses possibles



Base : ensemble (1 000)

Des parents plutôt satisfaits quant à la capacité de l'École à remplir ses principales missions

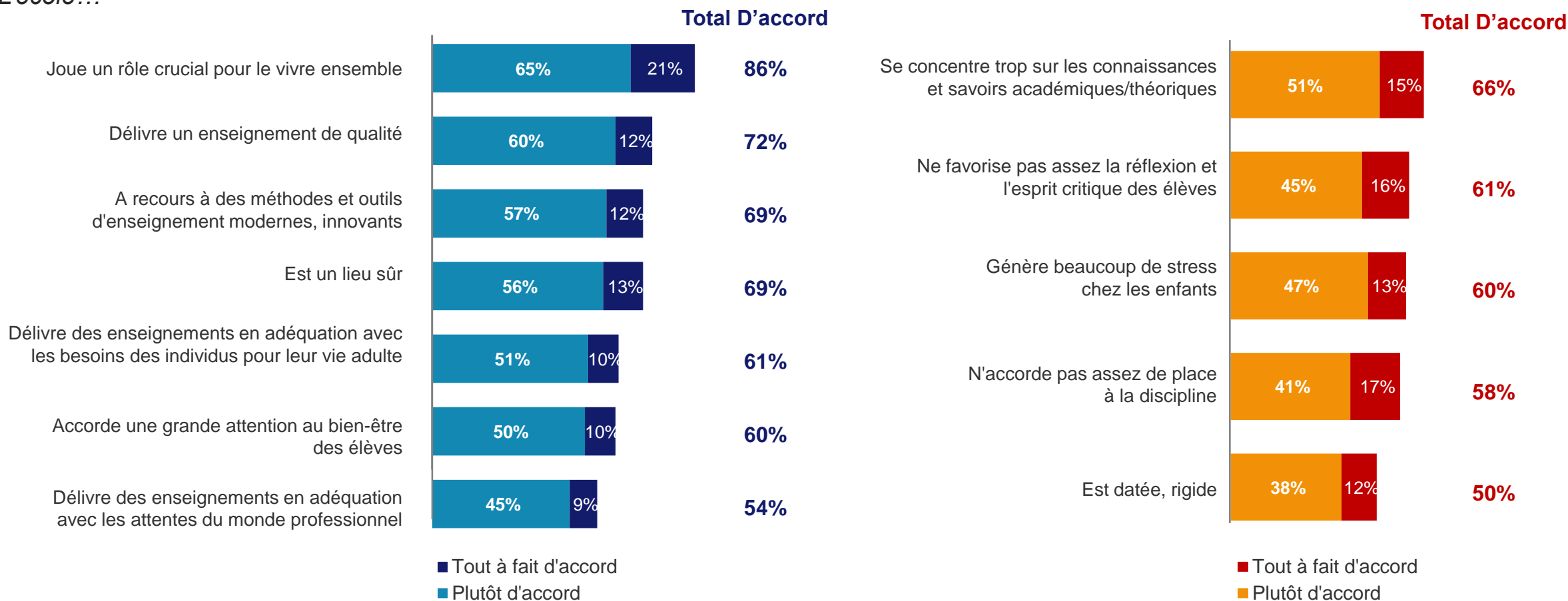
Et pour chacune de ces missions [que vous avez classées parmi les principales], estimez-vous que l'École le fait bien ?



Base : ensemble (1 000) - mais les interviewés ont été invités à se prononcer seulement sur les 3 missions qu'ils ont classées parmi les principales

Les parents ont globalement une image positive de l'École mais émettent toutefois certaines réserves et critiques

Etes-vous d'accord avec les affirmations suivantes à propos de l'École ?
L'école...

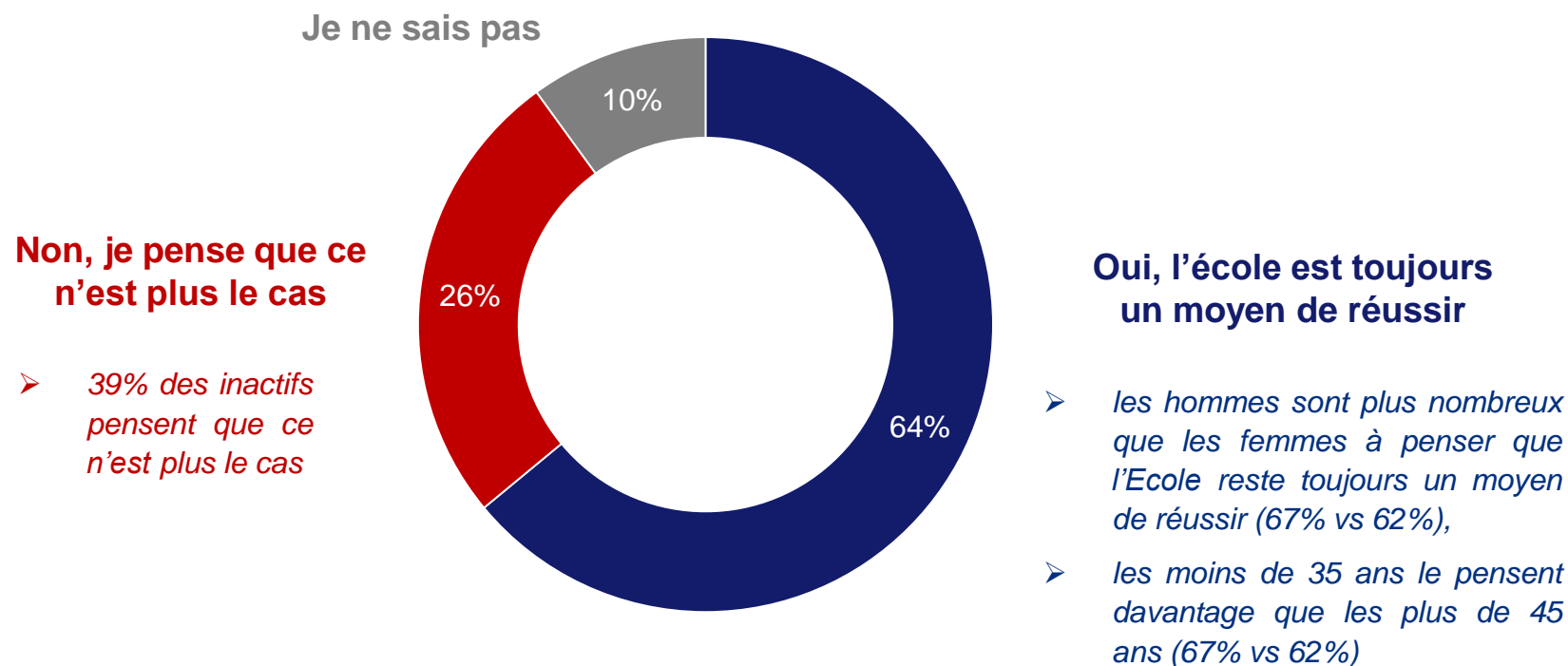


Base : ensemble (1 000)

L'École : toujours un moyen de réussir aujourd'hui ?

Un quart des parents pense que ce n'est plus le cas

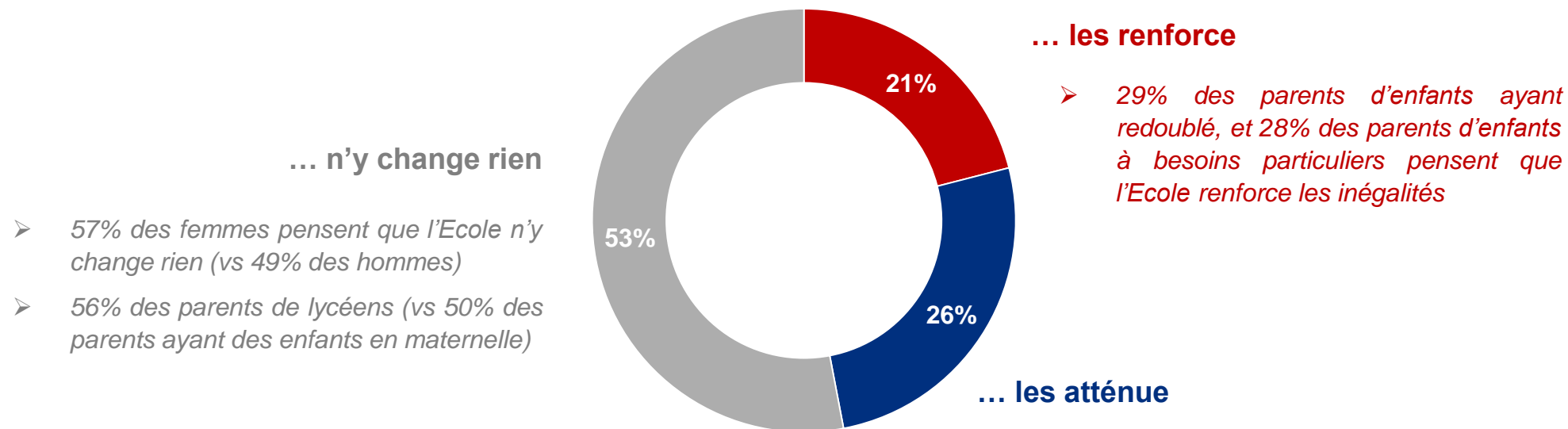
Pensez-vous que l'école reste toujours un moyen de réussir ou bien pensez-vous que ce n'est plus le cas aujourd'hui ?



Base : ensemble (1 000)

La majorité des parents (53%) estiment que l'Ecole ne change rien aux inégalités, pire, 21% pensent que l'Ecole les renforce

A propos des inégalités, diriez-vous plutôt que l'Ecole...

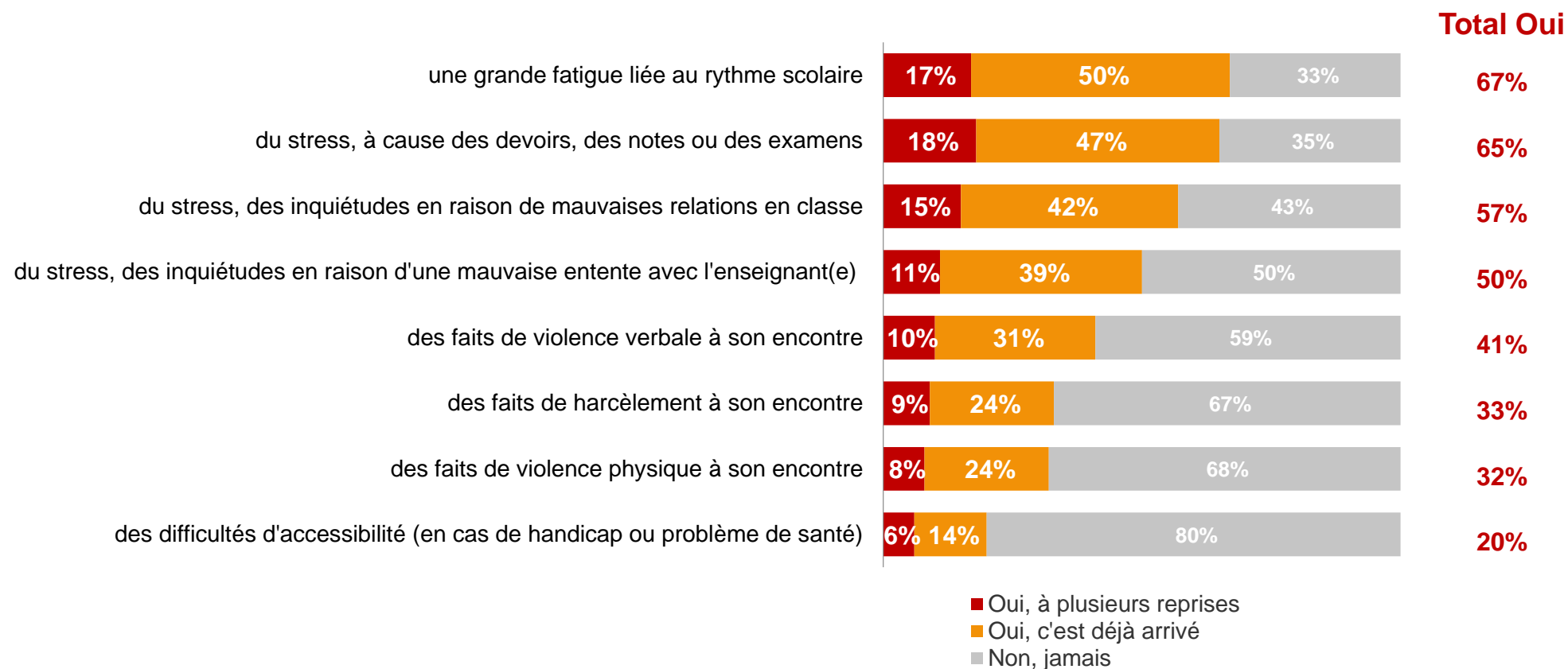


Base : ensemble (1 000)

L'Ecole : un lieu protecteur pour les élèves ?

De nombreux enfants sont touchés par des situations de fatigue, de stress ou de violence.

Votre enfant / l'un de vos enfants a-t-il déjà été concerné par...



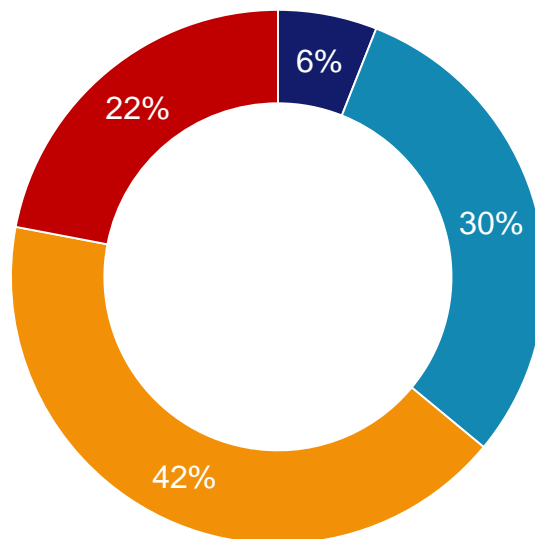
Base : ensemble (1 000)

Evolution perçue : 64% des parents ont le sentiment que l'Ecole en France s'est dégradée ces 20 dernières années

Au cours des 20 dernières années, avez-vous le sentiment que l'Ecole en France s'est...

Total S'est dégradée
64%

- 74% des plus de 45 ans
- 68% des PCS+
- 69% des plus diplômés



Total S'est améliorée
36%

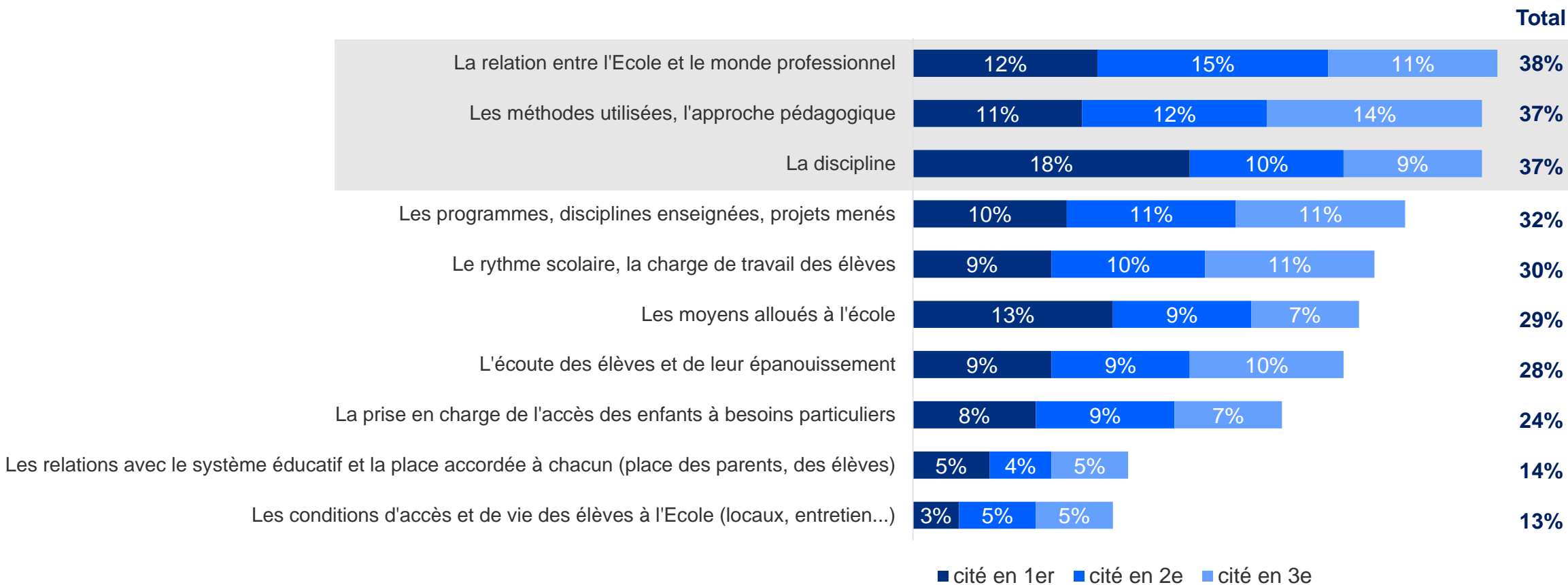
- 47% des moins de 35 ans
- 40% des PCS-
- 39% des inactifs

- Fortement dégradée
- Légèrement dégradée
- Légèrement améliorée
- Fortement améliorée

Base : ensemble (1 000)

Les aspects à améliorer en priorité aux yeux des parents : la discipline, la relation entre l'Ecole et le monde professionnel, ainsi que les méthodes utilisées et l'approche pédagogique

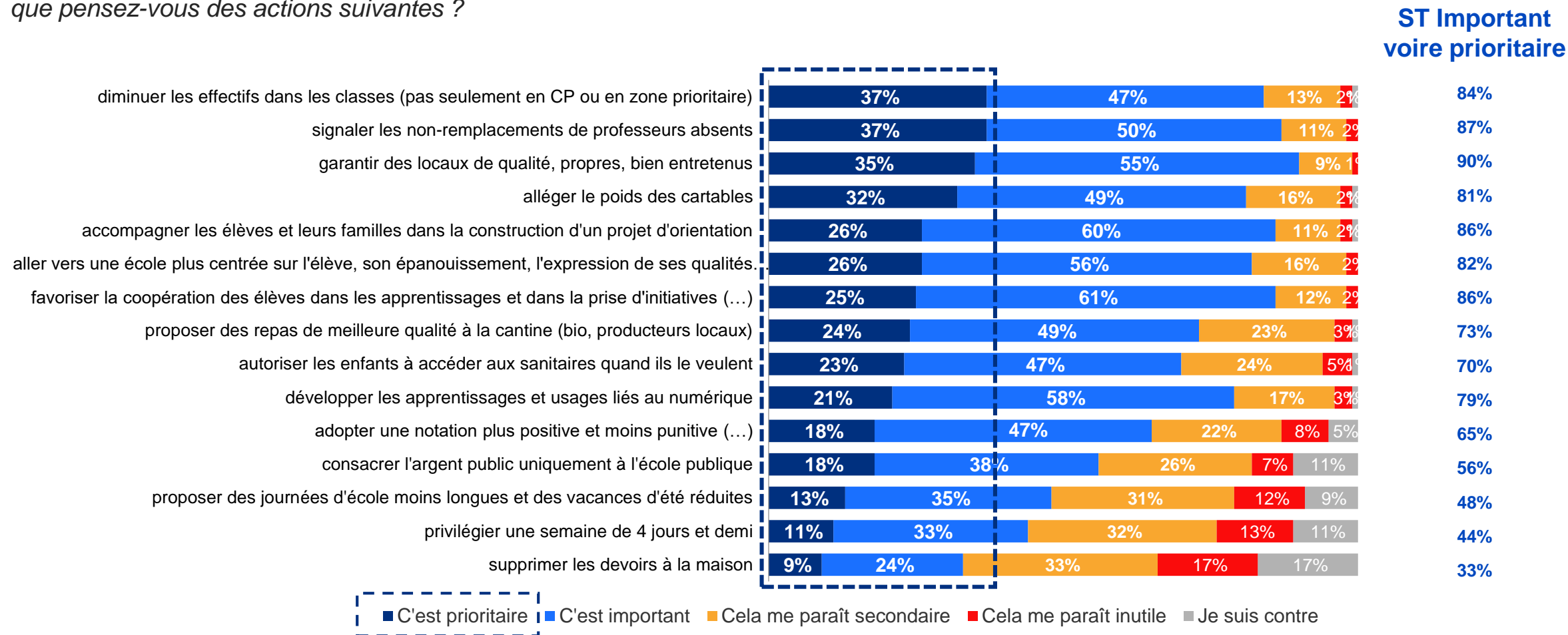
Parmi les aspects suivants à propos de l'Ecole, lesquels devraient le plus être améliorés selon vous ? jusqu'à 3 réponses possibles



Base : ensemble (1 000)

Les parents donnent la priorité aux attentes « pratiques » telles que la diminution des effectifs dans les classes, la garantie de locaux biens entretenus, ou encore l'allègement des cartables

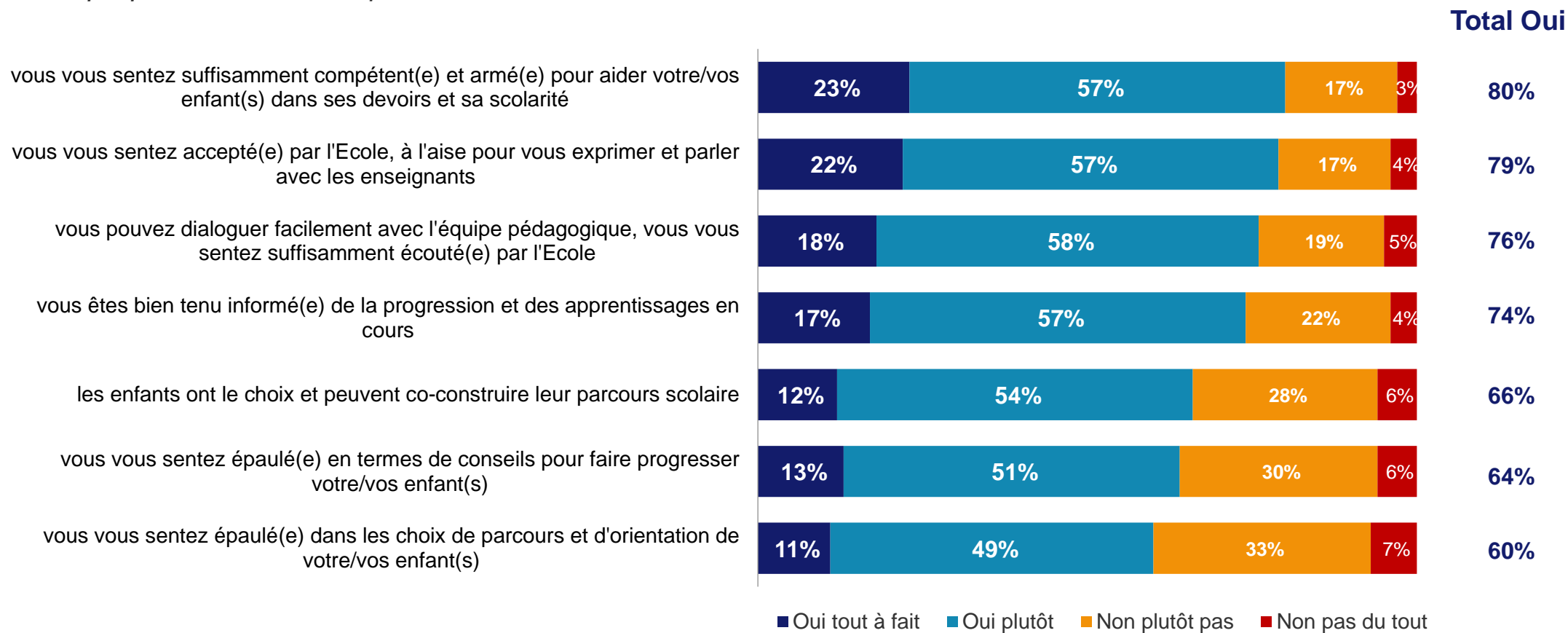
En ce qui concerne les attentes que l'on peut avoir vis-à-vis de l'école, que pensez-vous des actions suivantes ?



Base : ensemble (1 000)

Les parents se sentent plutôt bien acceptés et écoutés par l'Ecole, bien tenus informés des apprentissages en cours et se sentent globalement assez compétents pour aider leurs enfants. Mais plus d'1/3 ne se sentent pas assez épaulés

Et en tant que parent, diriez-vous que...

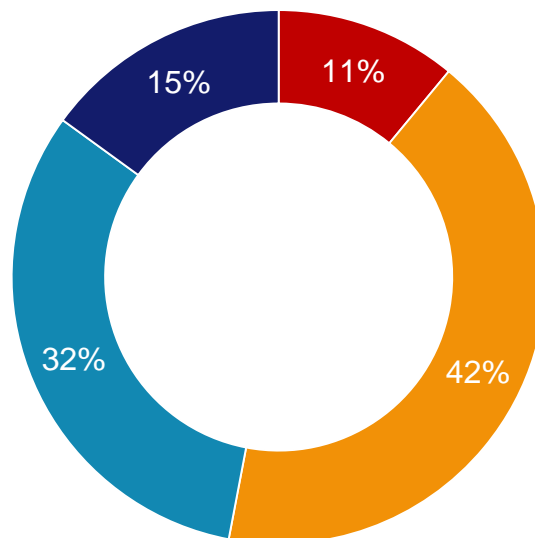


Base : ensemble (1 000)

En revanche 53% des parents déclarent rencontrer des difficultés pour concilier leur vie professionnelle et le suivi de la scolarité de leur(s) enfant(s)

Et en tant que parent, diriez-vous que vous rencontrez des difficultés pour concilier vie professionnelle et suivi de la scolarité de votre/vos enfants

ST Non
47%



ST Oui
53%

- 56% auprès des hommes
- 57% auprès des PCS-
- 59% auprès des moins diplômés
- 60% des parents d'enfants en maternelle
- 65% des parents d'enfants porteurs de handicap
- 64% des parents d'enfants à besoins particuliers

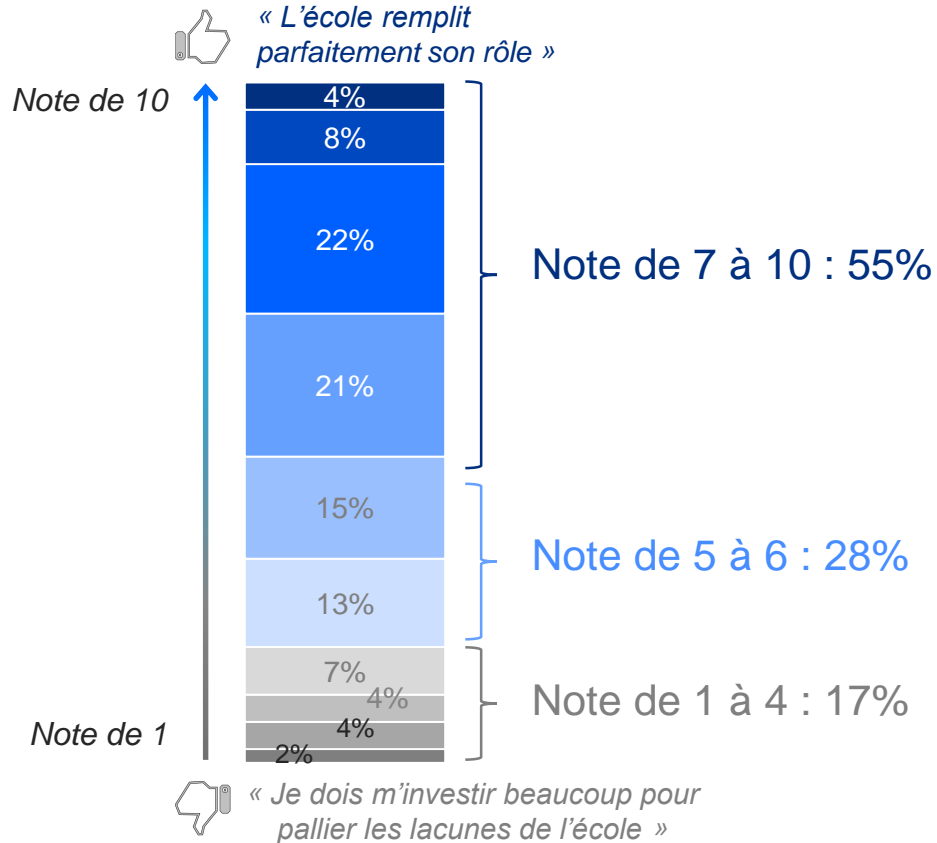
- Non, pas du tout
- Non, plutôt pas
- Oui, plutôt
- Oui, tout à fait

Base : ensemble (1 000)

Note moyenne attribuée à l'école : 6.4/10.

Avec 45% de notes < 7 c'est donc une part significative des parents qui affirment devoir s'investir un peu voire beaucoup pour pallier les lacunes de l'école

Diriez-vous que vous devez vous investir beaucoup pour pallier les lacunes de l'école (note 1) ou bien que l'école remplit parfaitement son rôle (note 10) ?



Note moyenne attribuée : 6.4 /10

- Moins de 35 ans : 6.8
- PCS- 6.6 / PCS+ 6.2
- Moins diplômés : 6.7 / Plus diplômés : 6.3
- Enfants en maternelle 6.5
- Enfants en primaire 6.6
- Enfants au collège 6.3
- Enfants au lycée 6.1

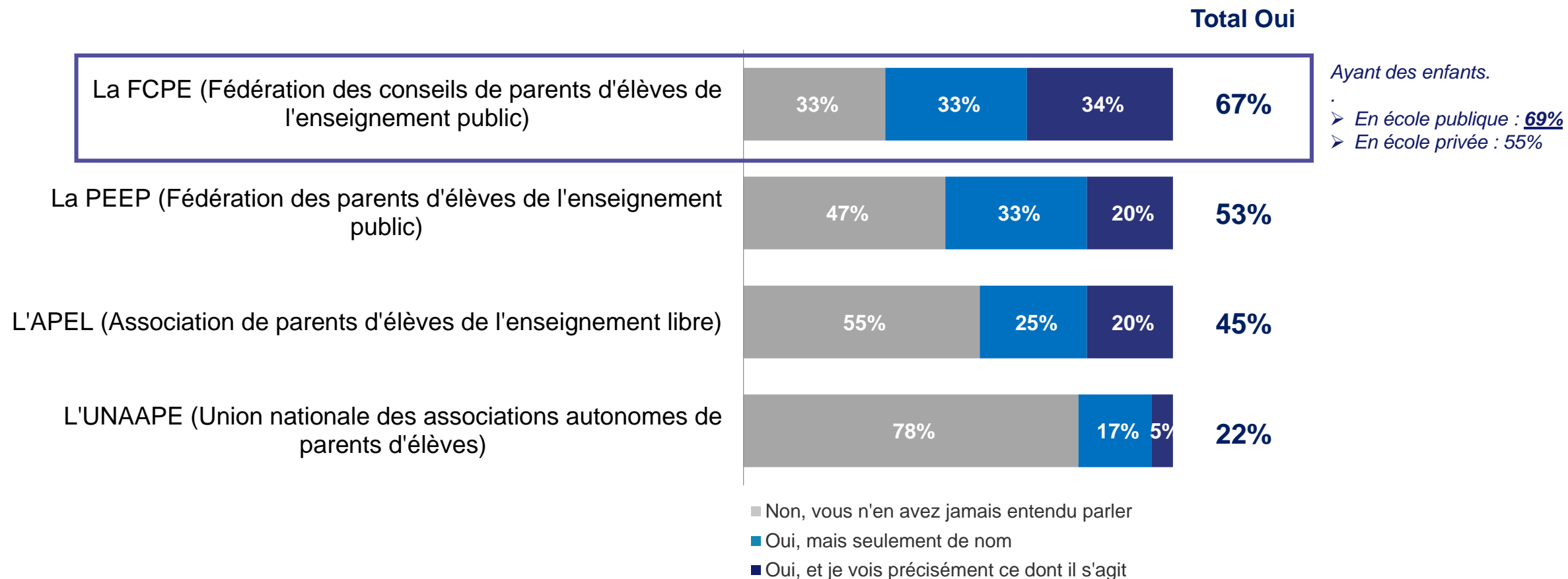
Base : ensemble (1 000)

KANTAR

Regard des parents d'élèves
sur les fédérations et associations
de représentants de parents d'élèves

Notoriété de la FCPE : les deux-tiers des parents ont déjà entendu parler de la FCPE

Avez-vous déjà entendu parler des fédérations et associations de parent d'élèves suivantes ?

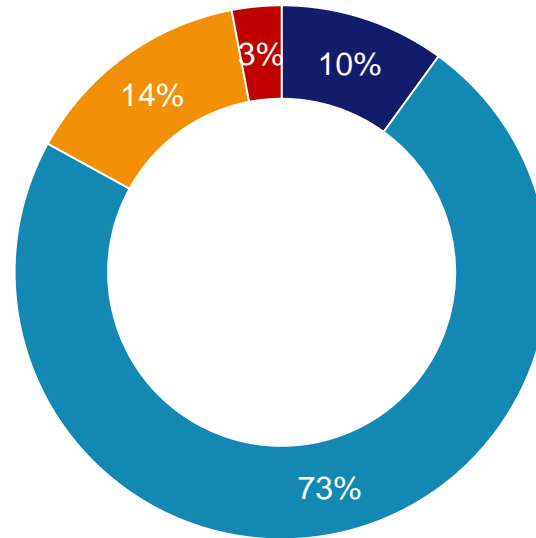


Base : ensemble (1 000)

Image de la FCPE parmi ceux qui en ont entendu parler

Quelle image avez-vous de la Fédération des Conseils de Parents d'Elèves de l'enseignement public (FCPE) ? En avez-vous une ...
Uniquement auprès des parents qui connaissent au moins de nom la FCPE et dont les enfants sont scolarisés en école publique (n=572)

Total Mauvaise image
17%



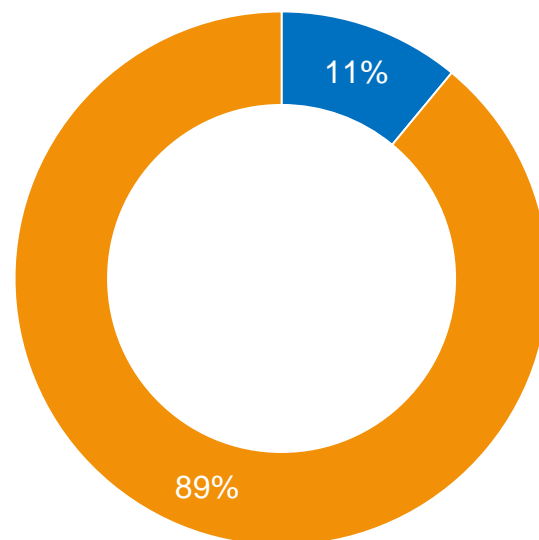
Total Bonne image
83%

- Très mauvaise image
- Plutôt mauvaise image
- Plutôt bonne image
- Très bonne image

Base : aux parents ayant au moins un enfant en école publique et ayant déjà entendu parler de la FCPE (n= 572)

Parents impliqués au sein d'une fédération ou association de parents d'élèves

Vous-même, êtes-vous impliqué au sein d'une fédération ou association de parents d'élèves ?

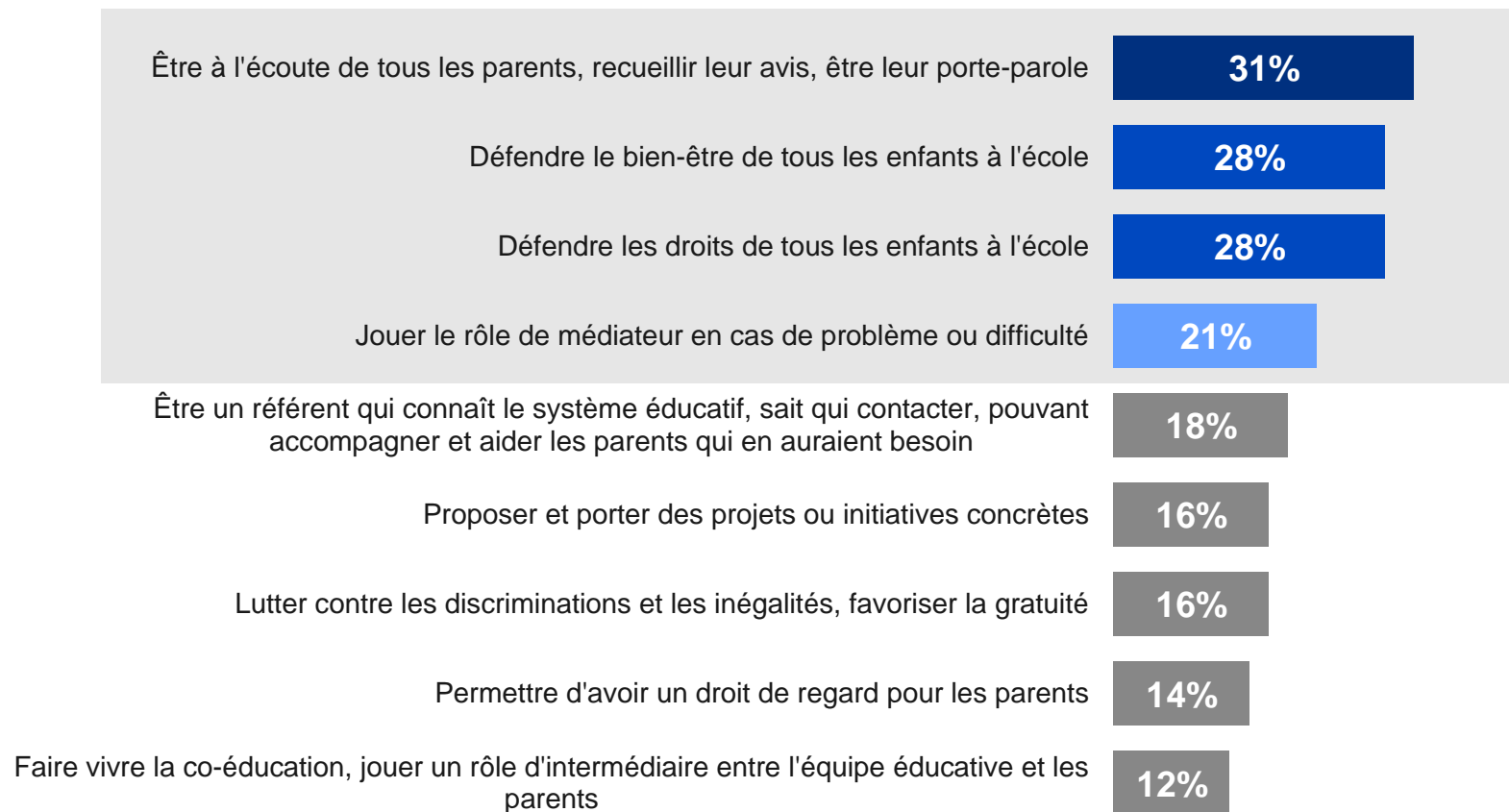


■ Non ■ Oui

Base : ensemble (1 000)

Des attentes multiples à l'égard des représentants des parents d'élèves

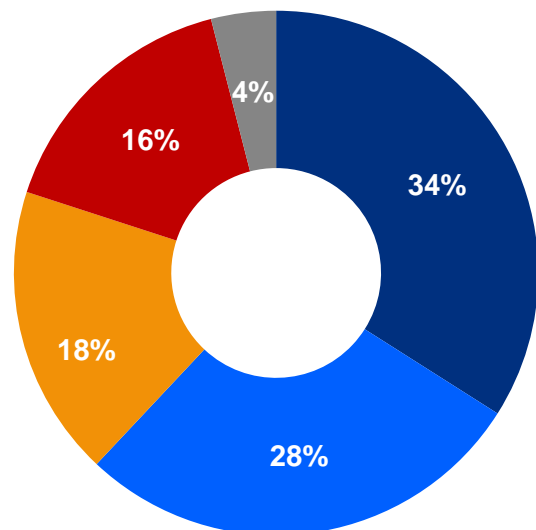
Qu'attendez-vous des représentants des parents d'élèves, selon vous quel doit être leur rôle avant tout ?
2 réponses maximum



Base : ensemble (1 000)

Election des représentants de parents d'élèves et habitudes de vote des parents

Avez-vous l'habitude de voter lors de l'élection des représentants de parents d'élève ?

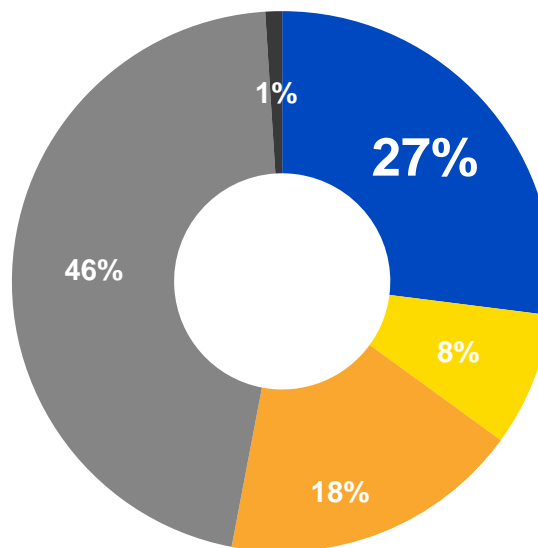


ST Oui
62%

- Oui, je vote systématiquement
- Oui, je vote le plus souvent
- Non, je vote rarement
- Non, je ne vote jamais
- J'ignorais que j'étais appelé à voter pour des représentants de parents d'élèves

Base : ensemble (1 000)

Pour quelle association de parents d'élèves est-il le plus probable que vous votiez lors des prochaines élections des Conseils de parents d'élèves ?



- La FCPE
- La PEEP
- Une association autonome
- Je ne sais pas
- Je ne voterai pas

Base : aux parents ayant au moins un enfant en école publique et ayant l'habitude de voter à ces élections (n= 542)