

LES ÉLECTIONS SCOLAIRES



PARENTS, VOTEZ POUR VOS REPRÉSENTANTS

Sans les parents d'élèves, l'école ne peut pas avancer. Pour faire bouger les lignes, **le premier engagement** qui compte, c'est simplement d'aller voter. Elire les parents délégués, c'est s'assurer que les droits des enfants seront défendus.

Il s'agit aussi de la seule élection où **chacun peut voter**, sans aucune condition de statut ou de nationalité. Alors, exprimez-vous ! Plus vous serez nombreux à voter, **plus l'avis des parents aura du poids !**

EN OCTOBRE



VOTEZ FCPE !

LES 10 ACTIONS CLÉS DU PARENT DÉLÉGUÉ

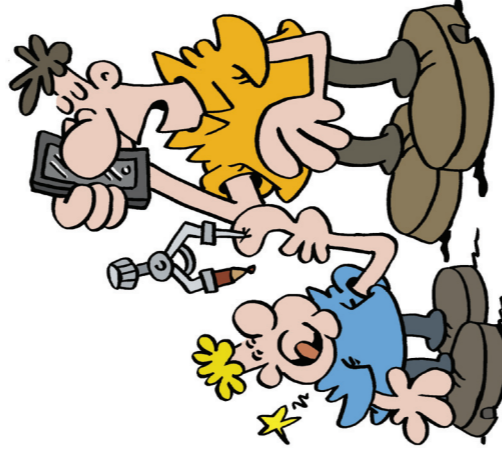
1

Il défend **les droits** de tous les enfants de l'école.



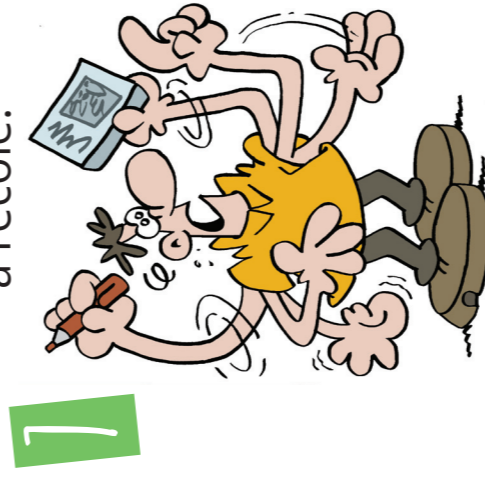
3

Il fait vivre la coéducation. Il a un rôle de **médiateur** entre l'équipe éducative et les parents.



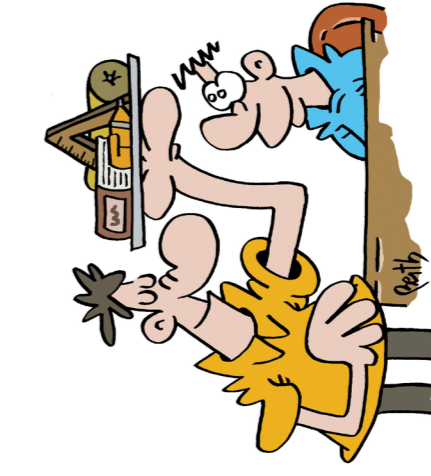
5

Il sait qui contacter au bon moment pour **les petits et grands problèmes** qui surviennent à l'école.



7

Il connaît le fonctionnement du **système éducatif** et agit quand les moyens manquent.



9

Il accepte de donner de son **temps libre** pour que tous les enfants se sentent bien à l'école.

2



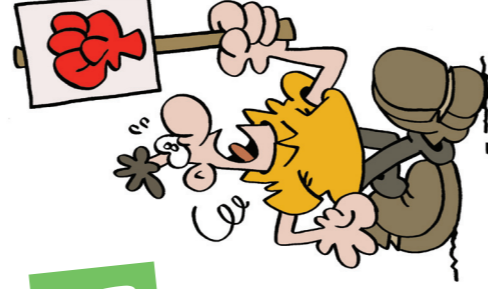
Il écoute **les demandes** de tous les parents.

4



Il recueille l'avis des parents pour **porter leur voix** en conseil d'école, en conseil de classe ou en conseil d'administration.

6



Il est soutenu dans ses initiatives par **un réseau national** et il peut impulser pétitions, manifestations quand cela est nécessaire.

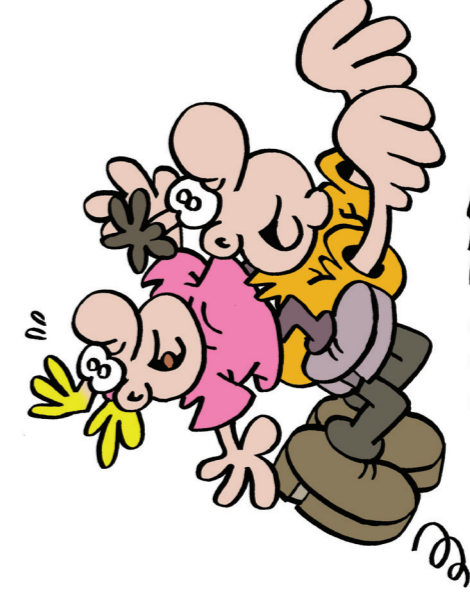
8

Il organise la solidarité pour favoriser **la gratuité** de l'éducation.



10

Il sait que les élèves sont d'abord **des enfants !**



EN OCTOBRE

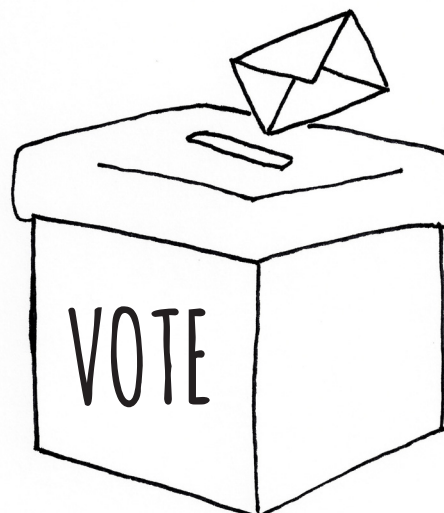
fppe

VOTEZ FPPE !

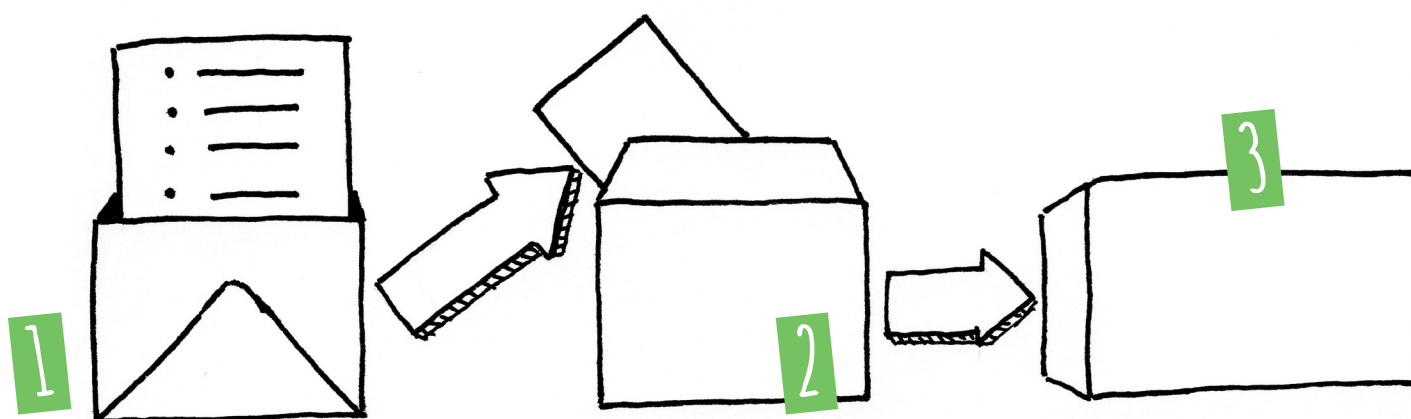
MODE D'EMPLOI

LE VOTE SUR PLACE

Le bureau de vote est ouvert dans l'établissement scolaire pendant **4 heures** consécutives.



LE VOTE PAR CORRESPONDANCE



1

Glissez le **bulletin de vote** (sans entourer, ni raturer) dans l'enveloppe de vote.

2

Mettez l'enveloppe de vote dans l'enveloppe blanche. Au recto, écrire la mention « Elections des représentants de parents d'élèves ». Au verso : inscrire votre adresse et **signer.**

3

Insérez l'enveloppe blanche dans l'enveloppe kraft. Donnez-la **à votre enfant** pour qu'il la dépose dans son établissement.



fédération des conseils de parents d'élèves
des écoles publiques



fcpe.asso.fr



[fcpe.nationale](https://www.facebook.com/fcpe.nationale)



[fcpe_nationale](https://twitter.com/fcpe_nationale)